

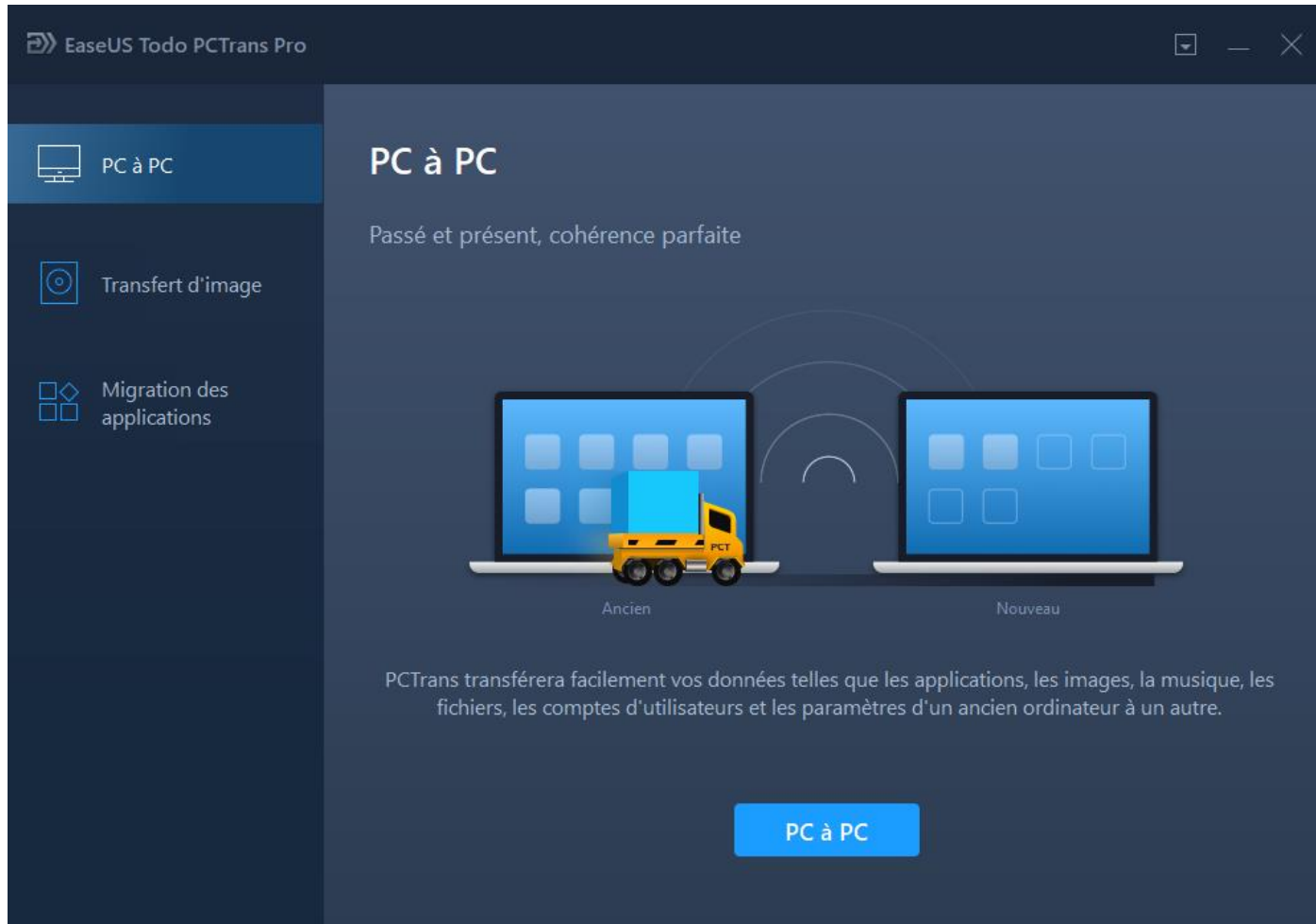
Transferts d'applications et de données par EaseUS Todo PCTrans

Pourquoi utiliser EaseUS Todo PCTrans ?

- Changement de PC : cet outil permet de
 - Transférer les applications de l'ancien PC vers le nouveau PC
 - Transférer les fichiers de données utilisateur de l'ancien PC vers le nouveau PC
 - De créer sur le nouveau PC les comptes existant sur l'ancien PC
- Remise en état d'un système malade : cet outil permet
 - De réinstaller les applications (en totalité ou en partie) du système malade sur une version usine du système ou sur une version sauvegardée et propre
 - De réinstaller les anciennes données utilisateur sur le nouveau système

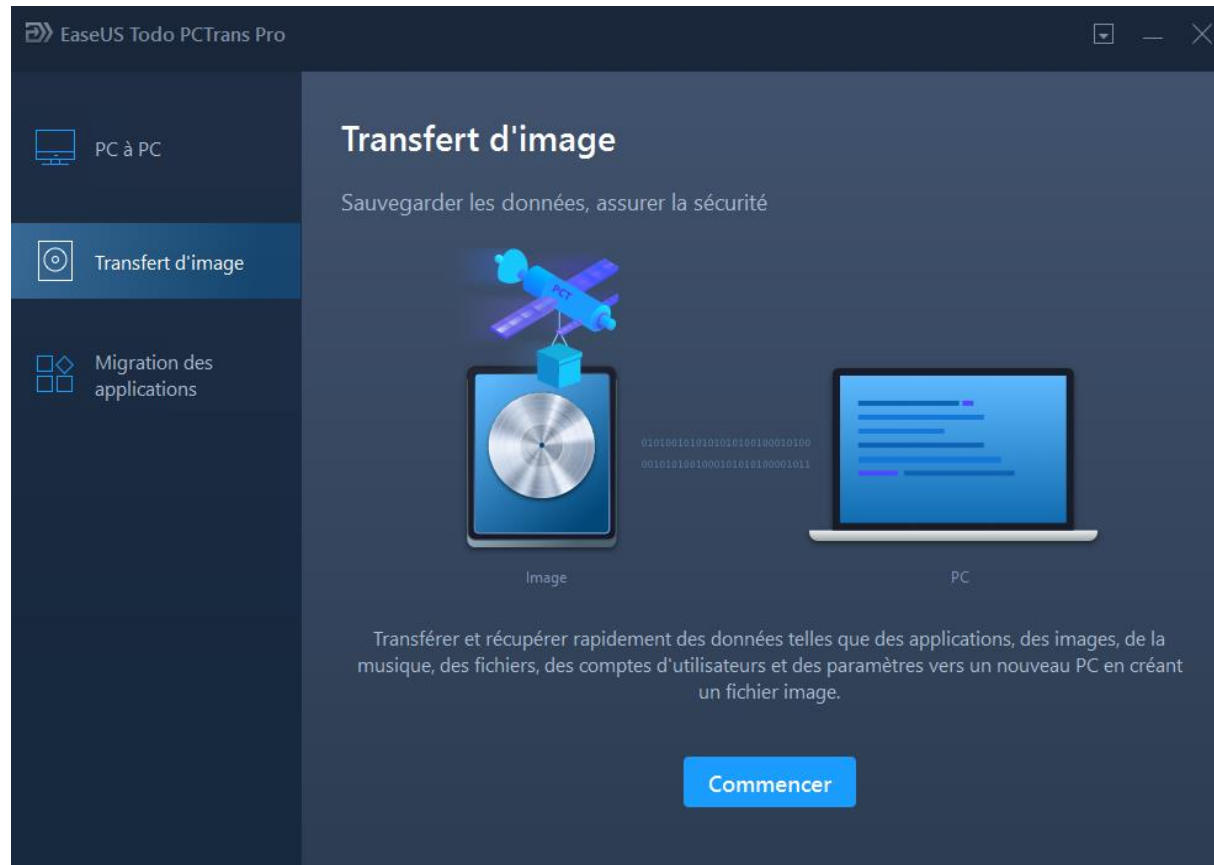
Choix du mode de travail

Cas 1: Direct PC à PC



Choix du mode de travail

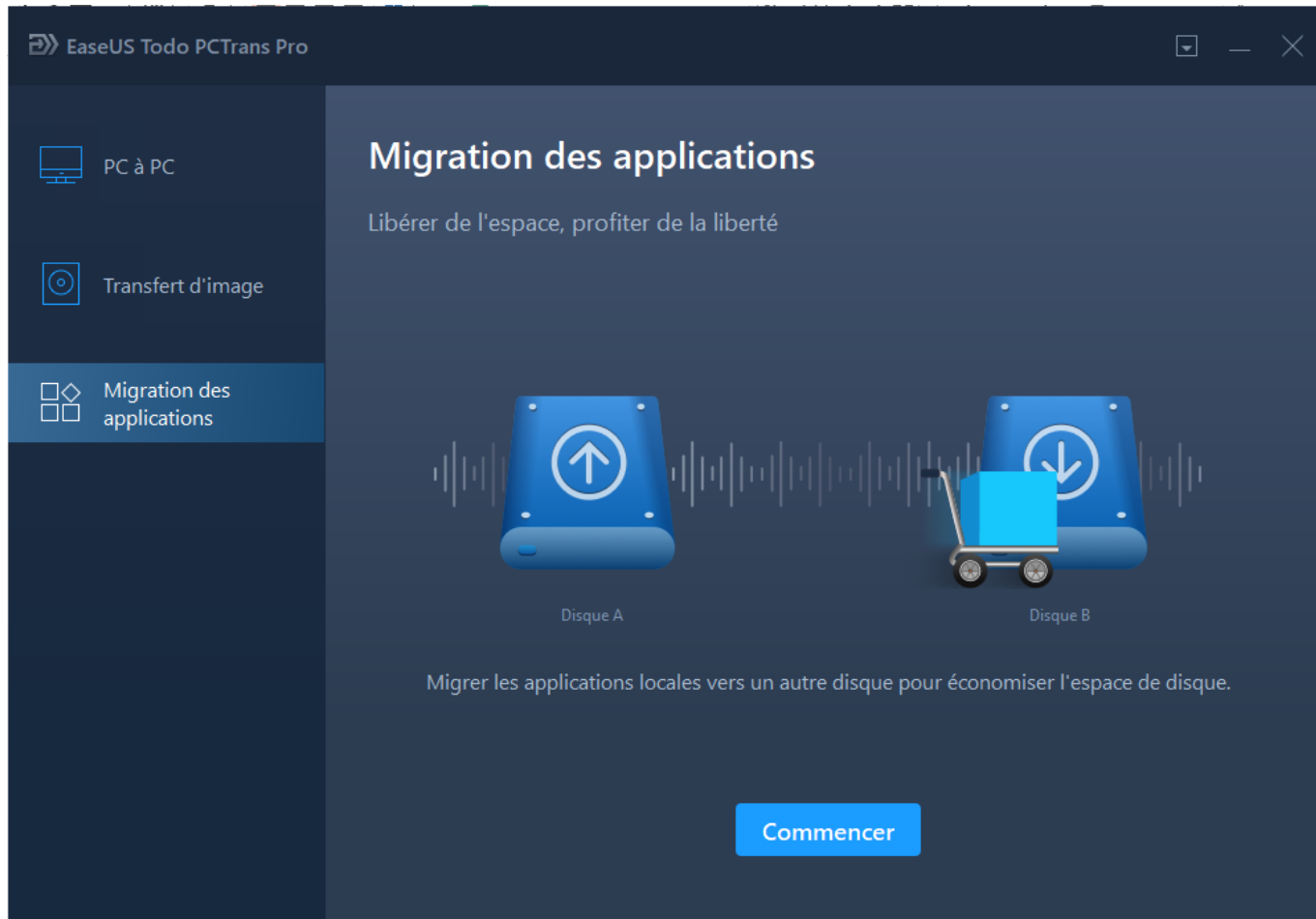
Cas 2: Transfert via un support intermédiaire



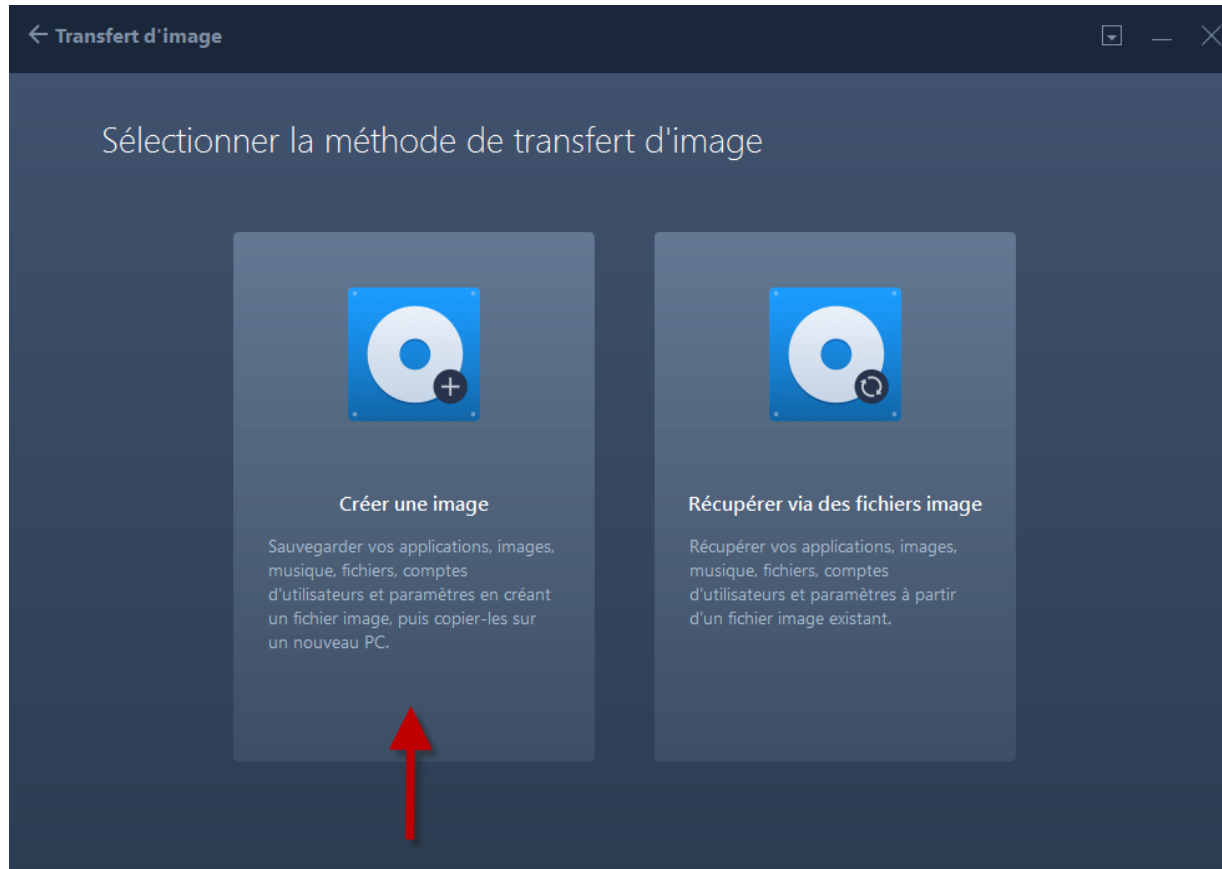
➔ *C'est le cas de figure n°2 qui est détaillé dans pages suivantes*

Choix du mode de travail

Cas 3: Migration des applications vers un autre disque

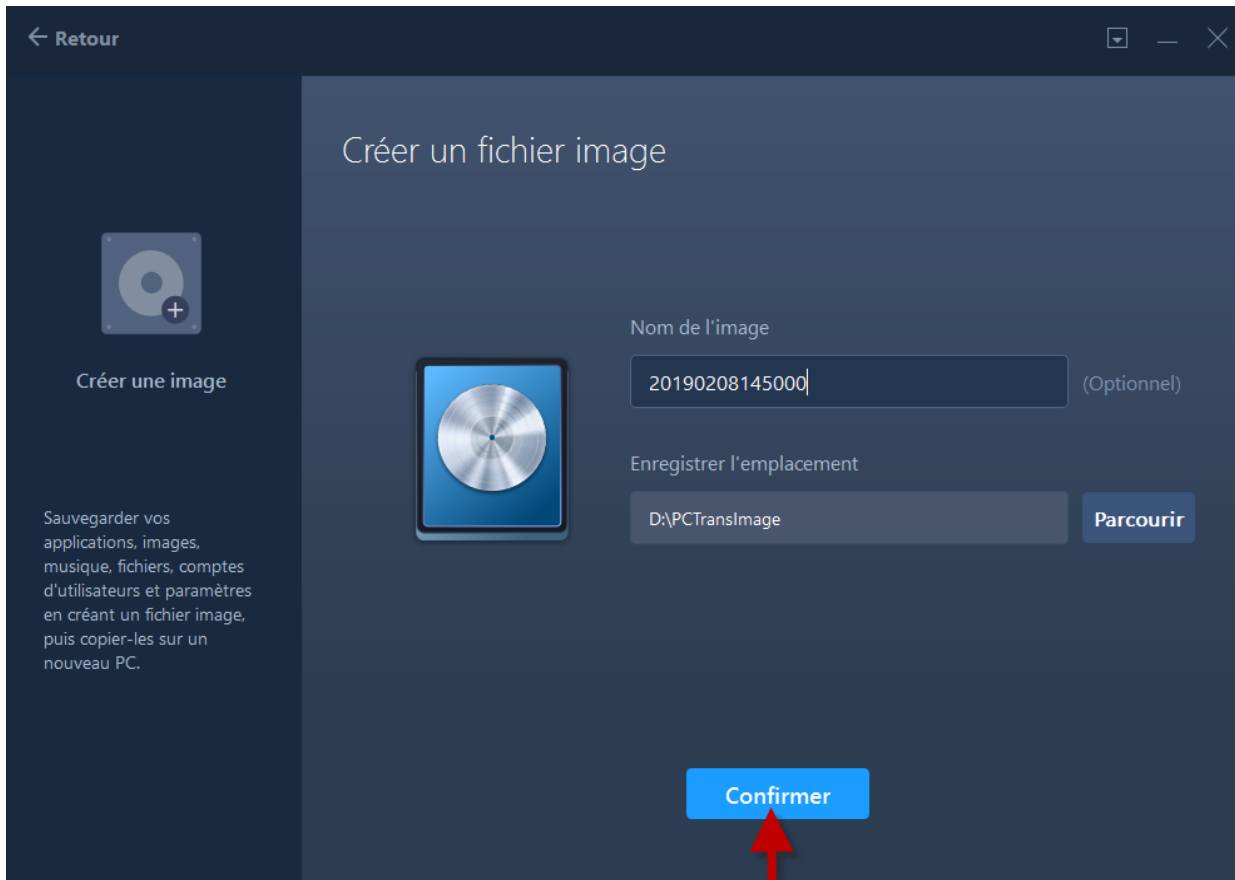


Première phase : transfert des données



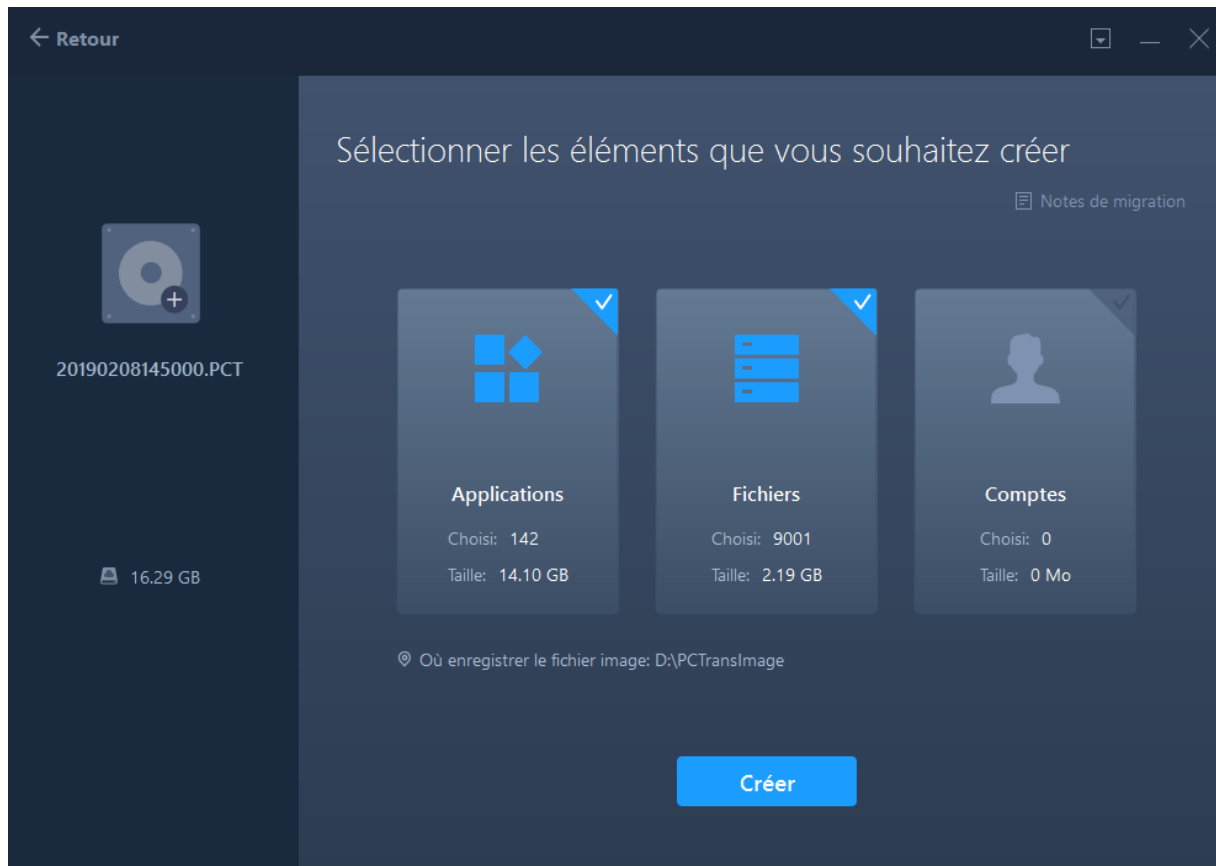
On a choisit le transfert via un support intermédiaire (Cas 2)

Première phase : transfert des données



- Nom donné à l'image (par défaut c'est un horodatage)
- Emplacement de stockage : mettre un disque externe

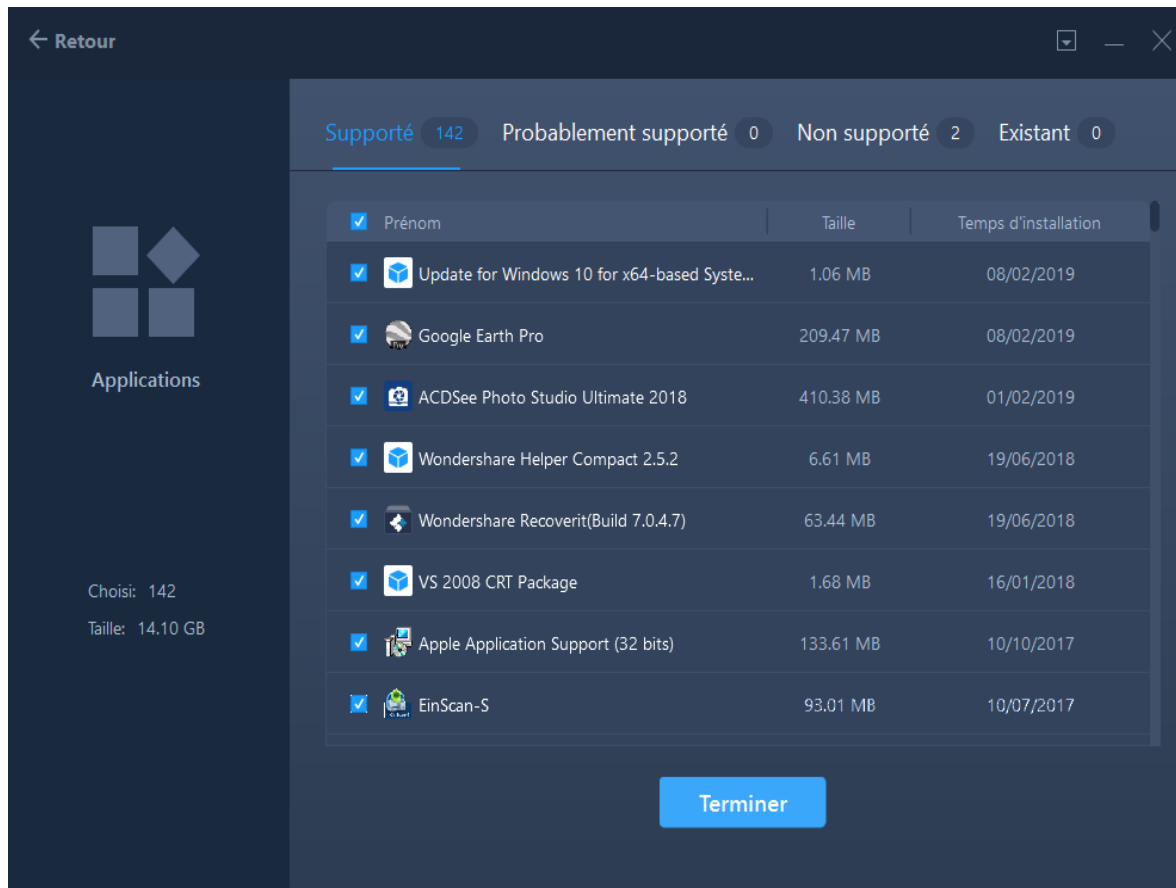
Première phase : transfert des données



Sélection des données à transférer

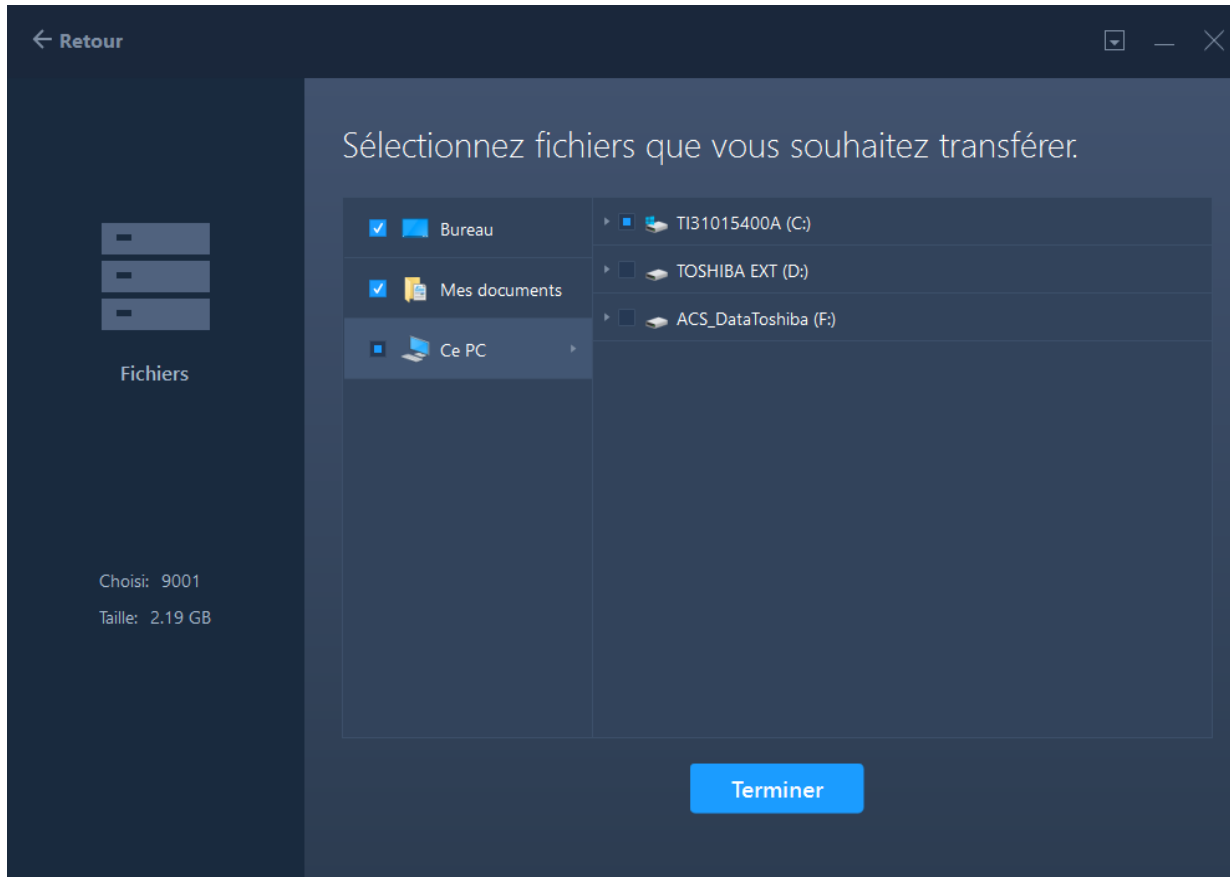
- Applications
- Fichiers
- Compte (si le compte n'existe pas sur le système cible)

Première phase : transfert des données



- Choix des applications à transférer
- Les 2 applications non supportées sont des drivers

Première phase : transfert des données



- Choix des données à transférer
- Par défaut « Mes documents » et Bureau, mais on peut choisir d'autres emplacements

Première phase : transfert des données

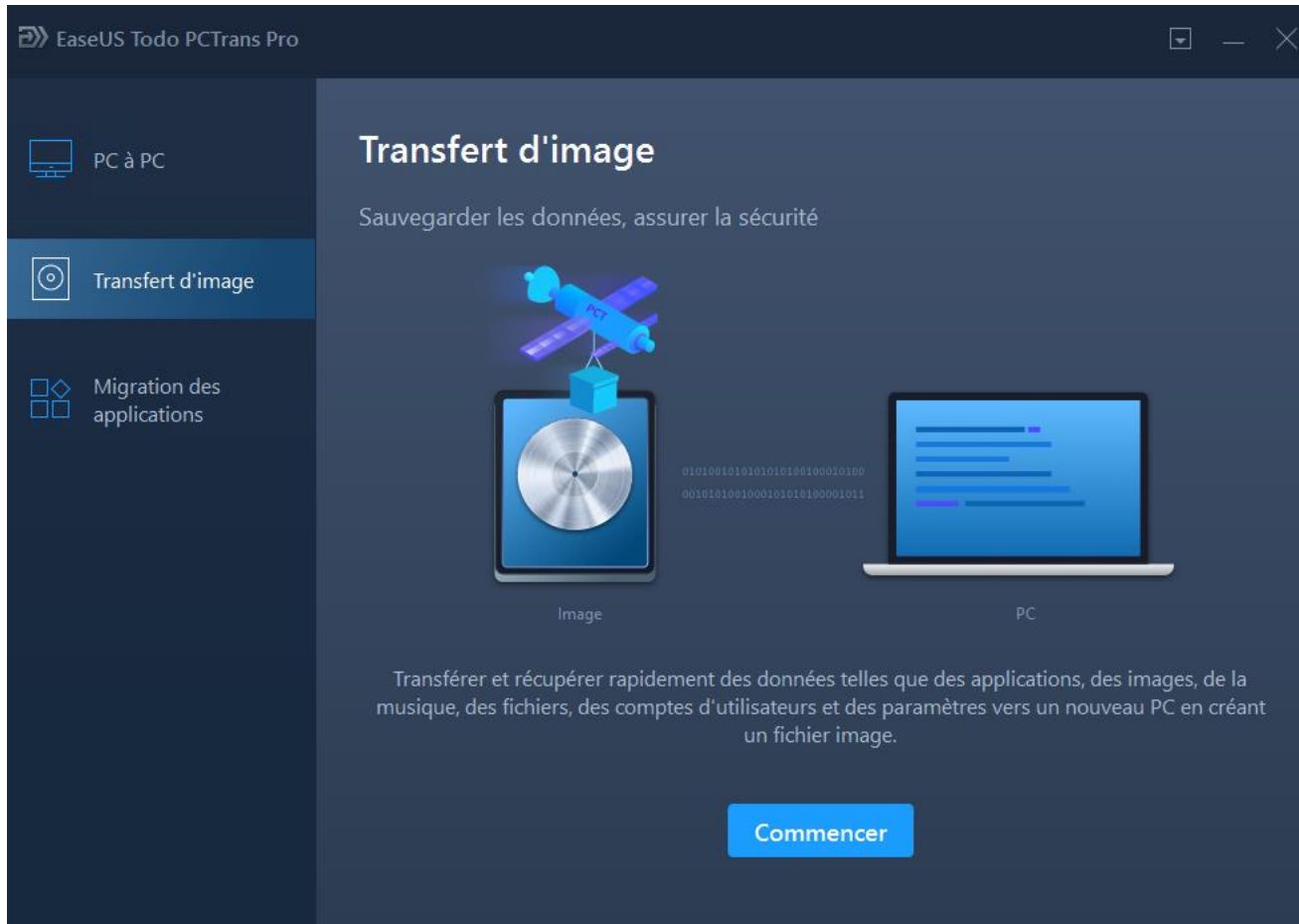


- Début du transfert
- Indication du pourcentage et du temps estimé

Deuxième phase : mise en place du système cible

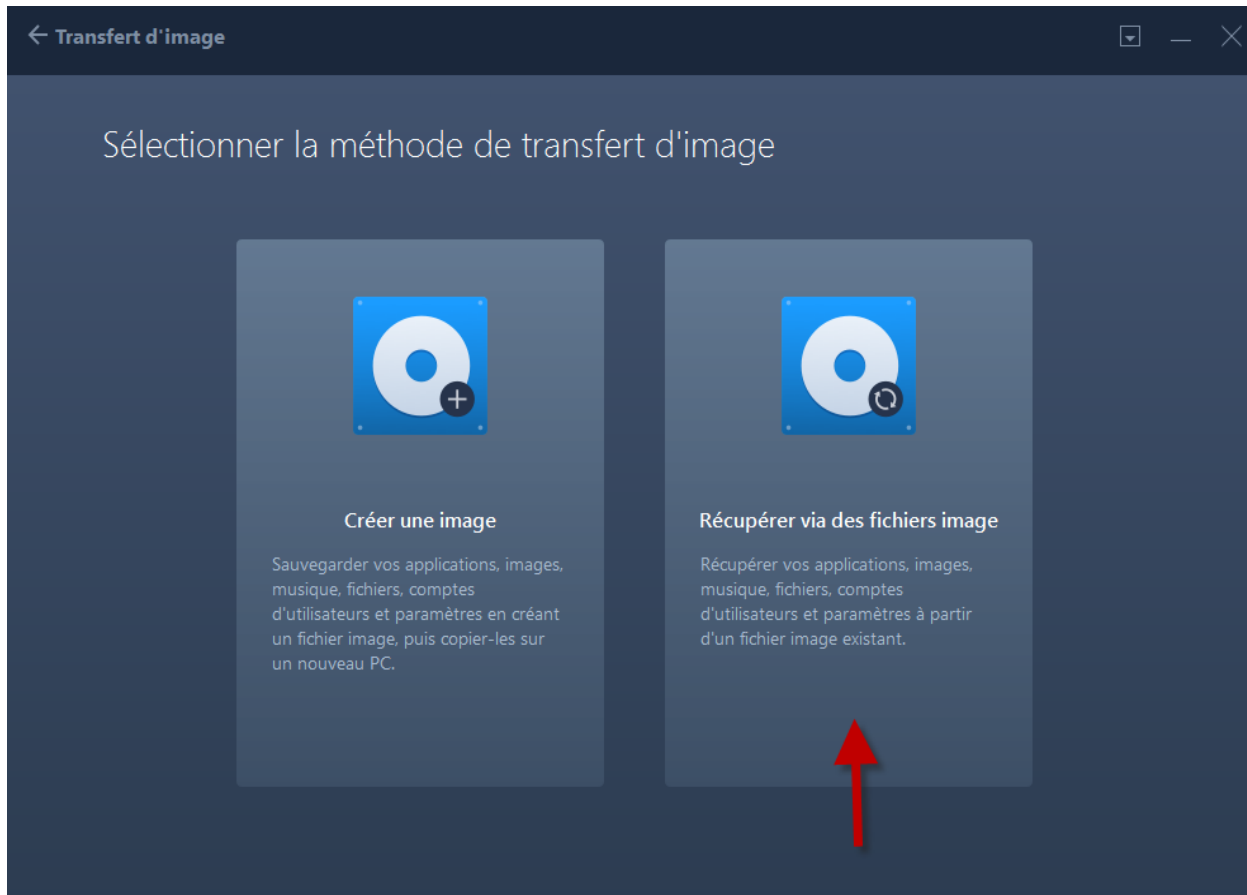
- Dans le cas du transfert sur un nouvel ordinateur, installation de Easus Todo Pctrans sur l'ordinateur cible
- Dans le cas d'une restauration des données sur le même ordinateur : restauration de l'image d'origine du système ou d'une précédente image « propre » puis installation de Easus Todo PCtrans

Troisième phase : récupération des données



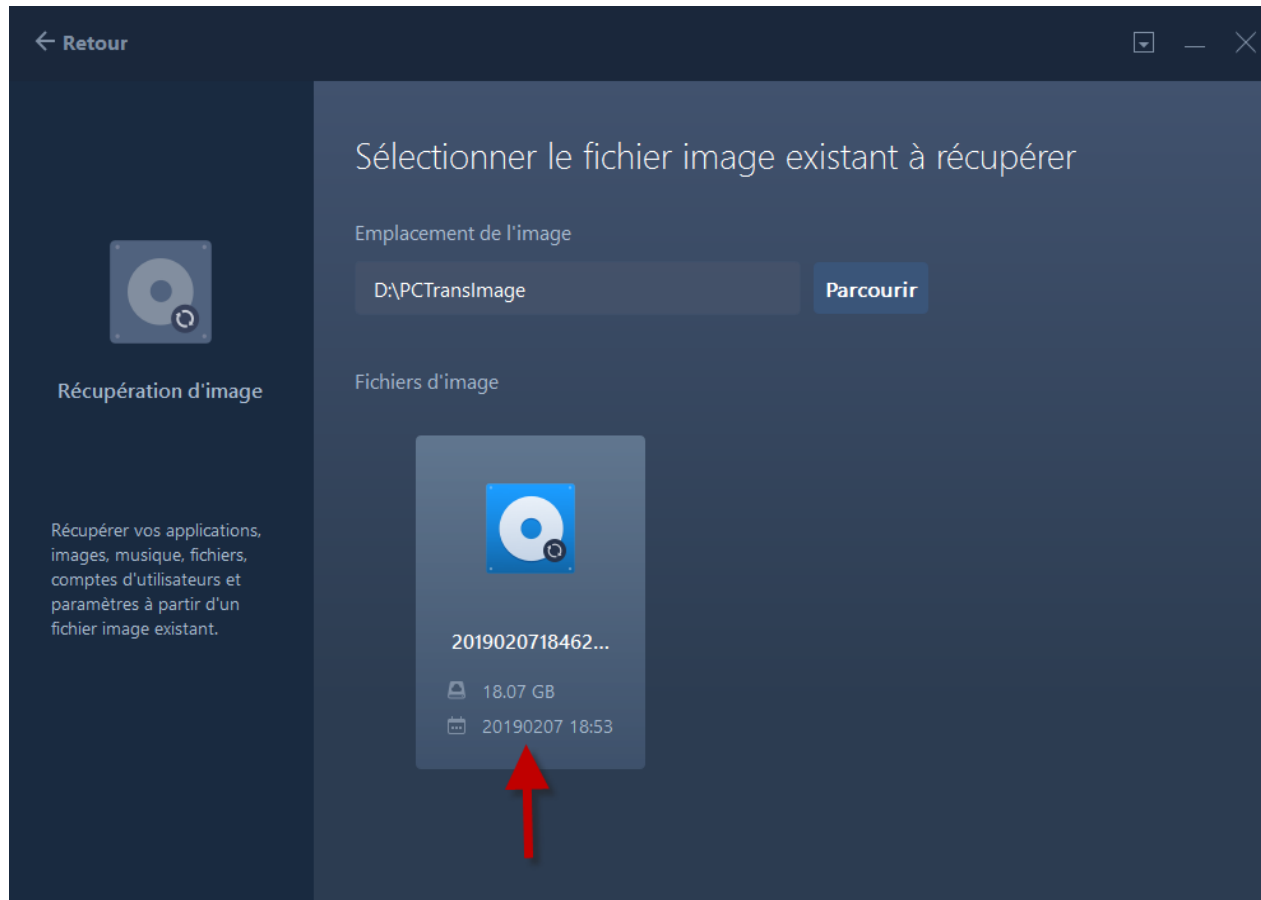
Choix du mode de travail
Cas 2: Transfert via un support intermédiaire

Troisième phase : récupération des données



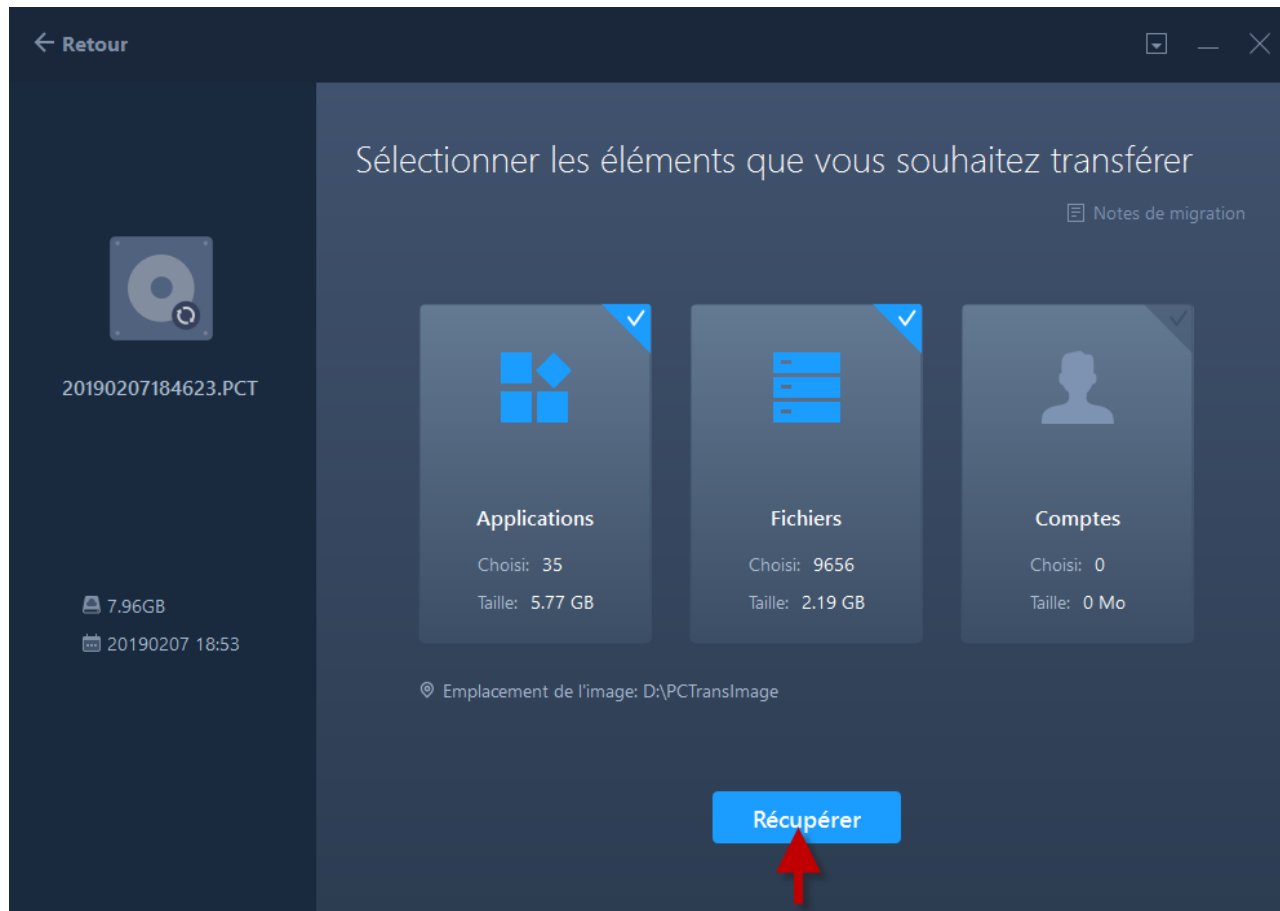
On choisit cette fois
« Récupérer via des
fichiers image »

Troisième phase : récupération des données



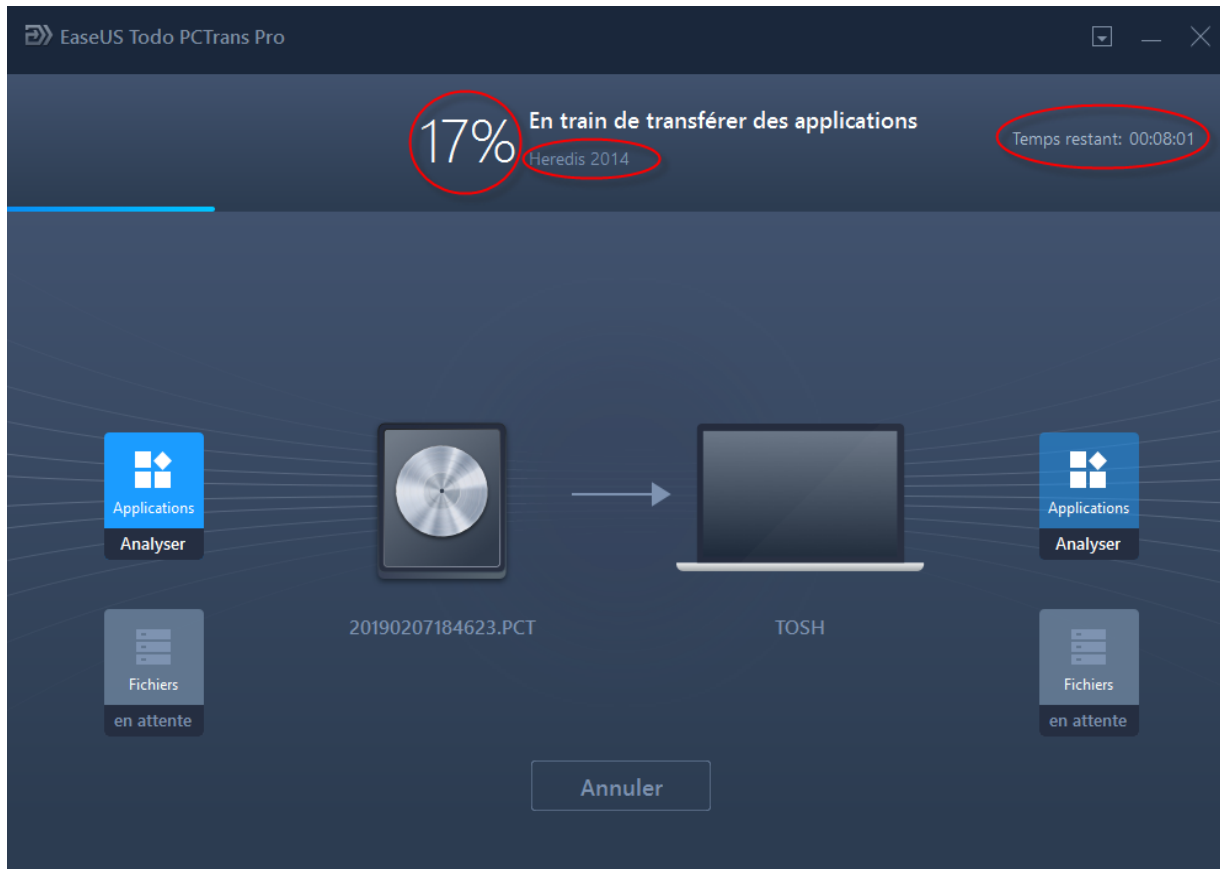
On choisit l'image des données à récupérer. (Dans cet exemple il n'y en a qu'une)

Troisième phase : récupération des données



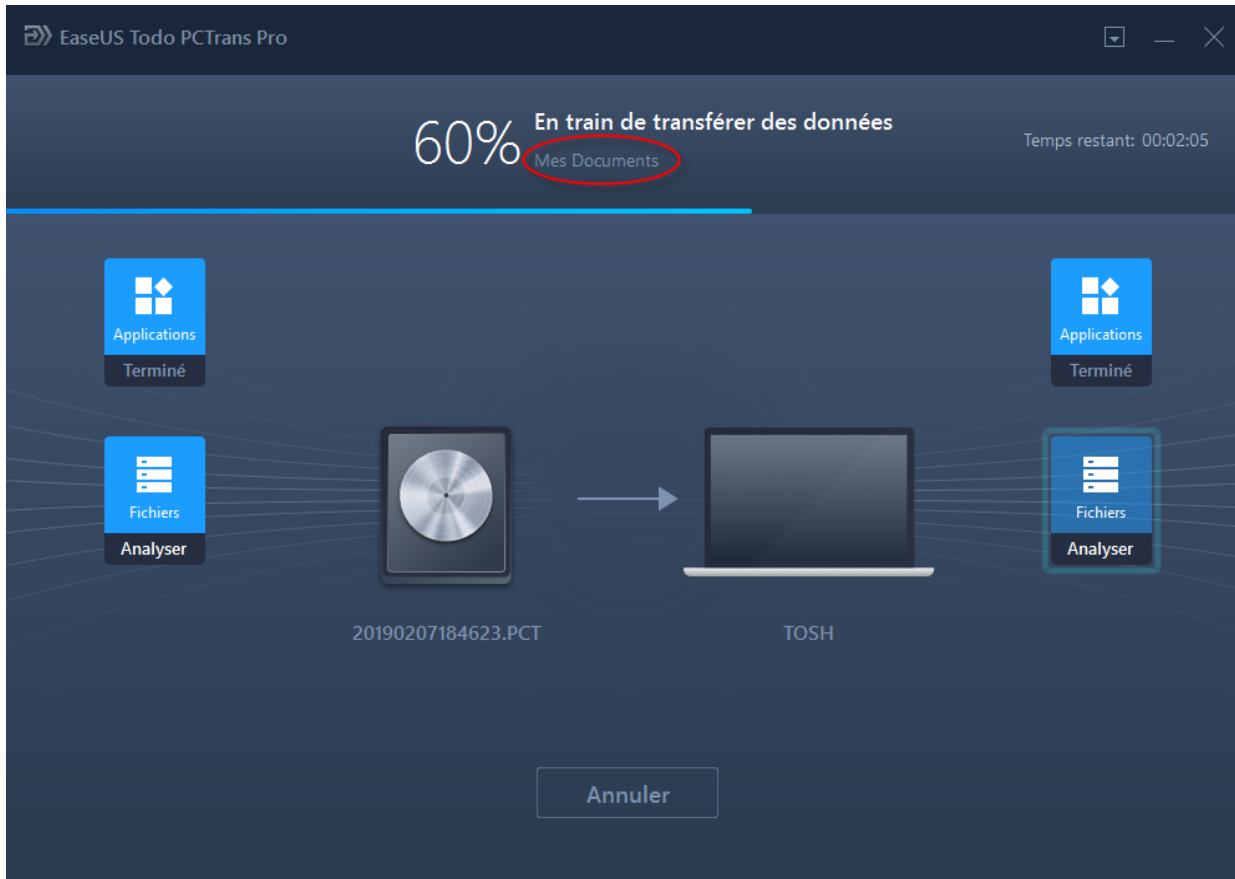
On peut choisir les applications et les fichiers à restaurer parmi ceux transférés

Troisième phase : récupération des données



Le transfert commence. On a une indication du pourcentage, du nom du fichier en cours de transfert et de l'estimation du temps restant

Troisième phase : récupération des données



Après les application le transferts des fichiers démarre

A la fin il suffit de rebooter le système pour terminer les mises à jour