

Gérer ses photos numériques

Daniel CORREARD

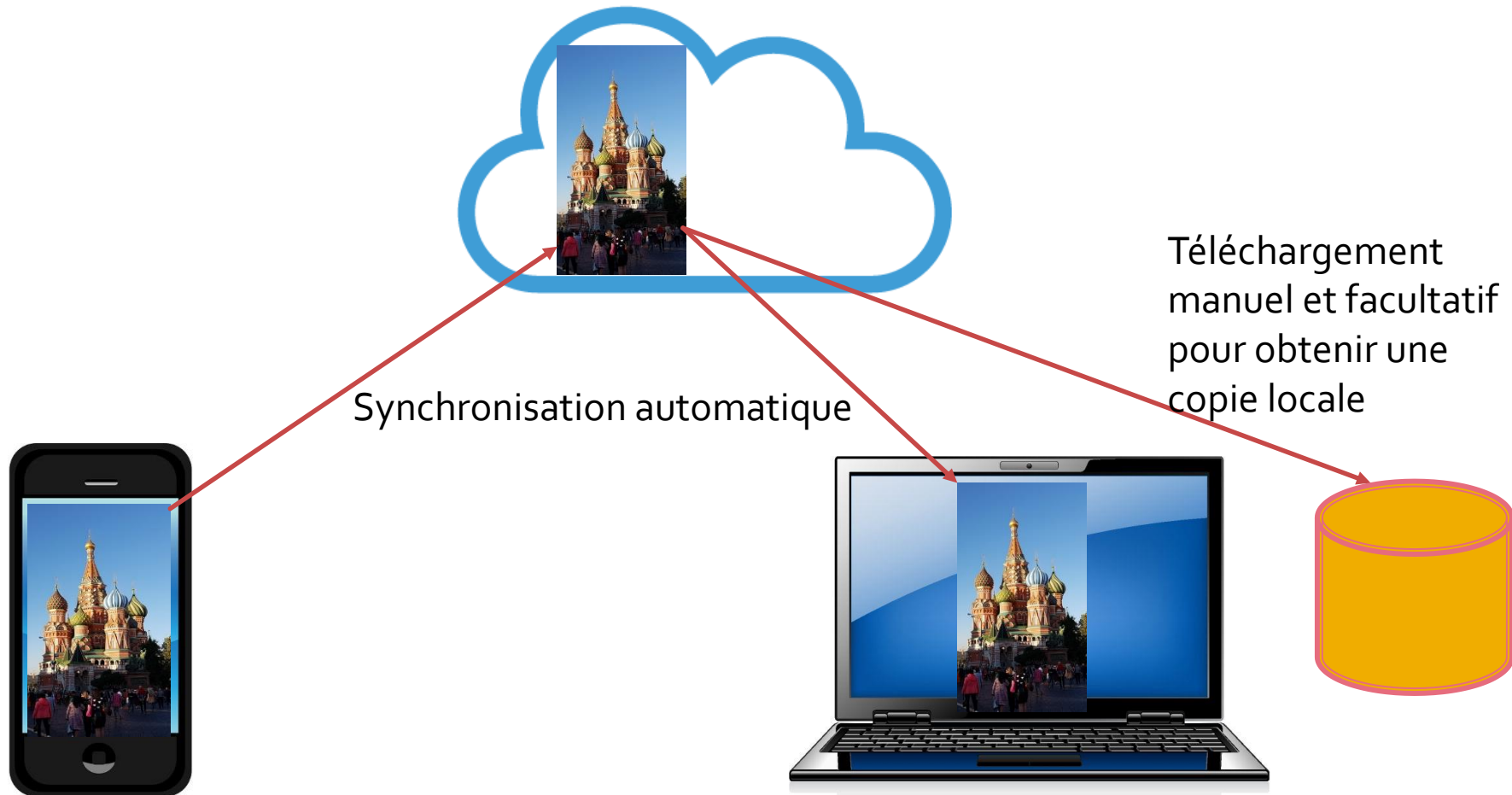
Etapes du processus de gestion des photos numériques

- Transfert vers l'ordinateur
- Visionnage, tri et élimination
- Retouche
- Classement
- Indexation et recherche
- Impression
- Partage
- Sauvegarde

Transfert vers l'ordinateur

- Par câble sur le port USB
 - Avec l'explorateur Windows (dossier DCIM)
 - Avec votre logiciel de gestion de photo (ex ACDSee) ou le logiciel fourni avec votre APN (ex: Sony Play Memory Home)
- En Wifi (pour smartphone et APN connectable en réseau)
 - Au moyen d'un logiciel spécialisé (Ex: PhotoSynch)
 - Automatiquement à travers le cloud (Ex : par Google Photos)

Transfert par Google Photos



Visionnage et tri des photos

- Peu importe l'outil (Windows Photos, Visionneuse Windows ou votre outil préféré)
- Elimination des photos en double
- Eliminations des photos de mauvaises qualité
- Elimination des photos mal cadrées non récupérables et des photos sans intérêt

Conseil : triez vos photos dans la semaine qui suit votre séance de photographie, sinon vous ne le ferez jamais

Retouches courantes

- Recadrage
- Pivotement (Ligne d'horizon, verticales)
- Correction de perspective (monuments)
- Eclaircissement ou assombrissement
- Élimination des yeux rouges
- Retouche éventuelle des couleurs
- Renommage
- Redimensionnement

Recadrage

AVANT

APRES



Pivotement

AVANT

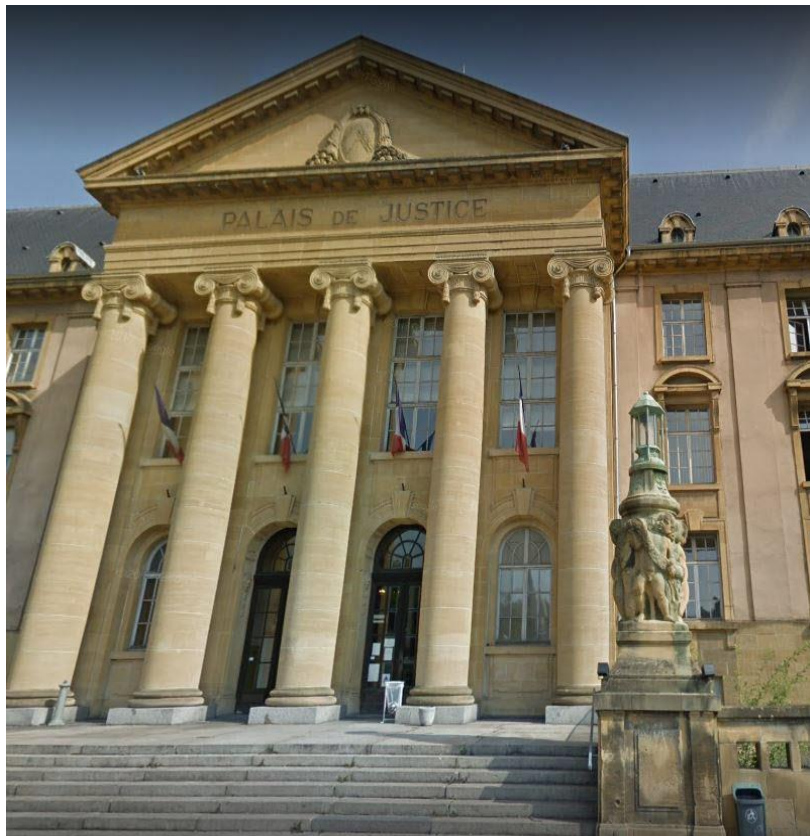


APRES



Correction de perespective

AVANT



APRES



Eclaircissement

AVANT



APRES



Correction des yeux rouges

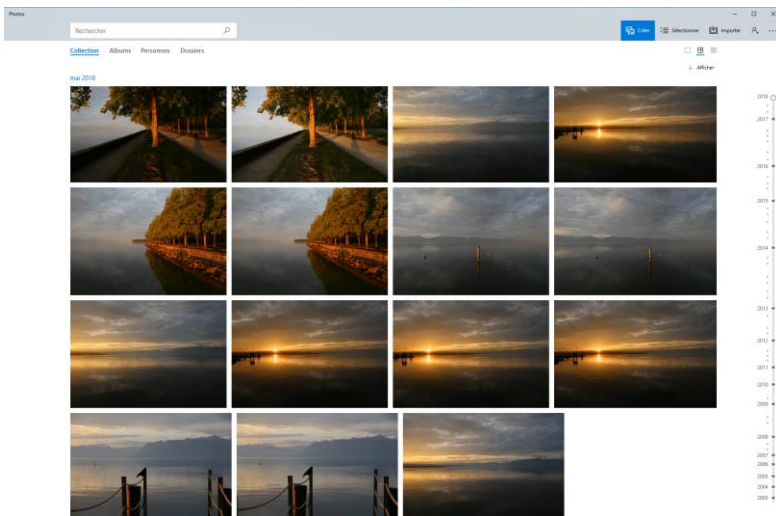
AVANT

APRES

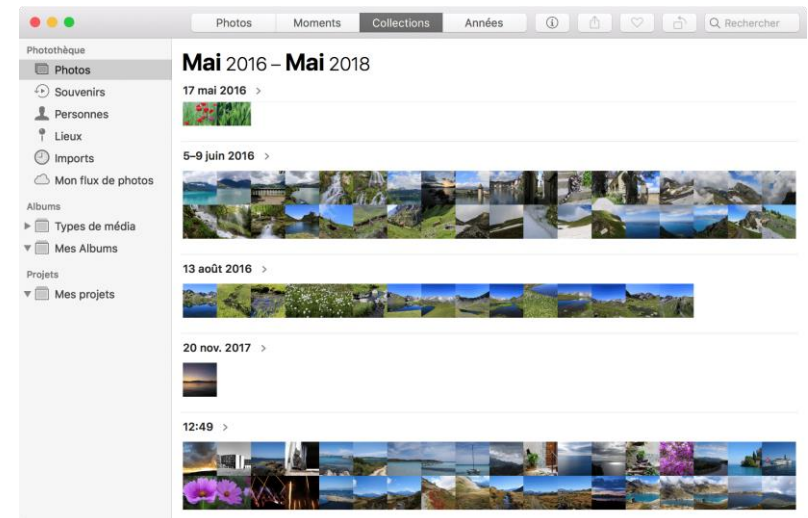


Classement

- Choix de ne pas classer
 - Mettre les photos en vrac dans le dossier Images Windows ou dans la Photothèque Library du Mac et laisser votre logiciel se débrouiller. (Photo W10, iPhoto, Picasa...)
 - Les critères de classement sont limités : date, lieu (si données GPS)
 - Danger pour le jour où ça ne vous conviendra plus. Portabilité compliquée



Application Photos de Windows10

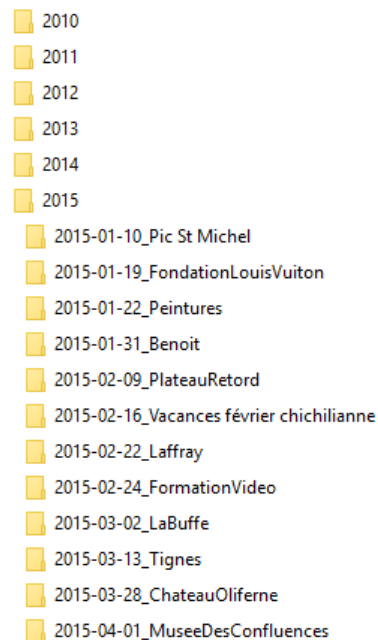


Application iPhotos de mac OS

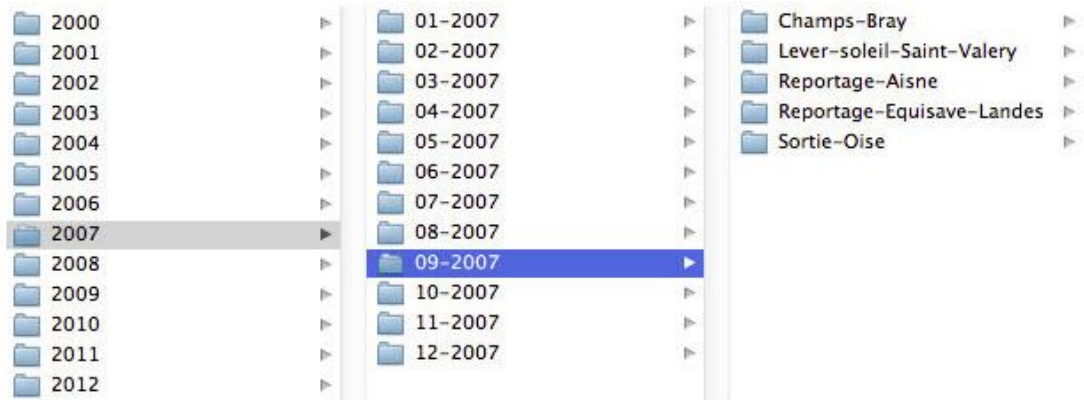
Classement

■ Classement manuel chronologique

Deux niveaux



Trois niveaux



- *Une vision chronologique naturelle*
- *Simple et efficace*
- *Indépendante de l'OS et le l'outil de gestion de photo*
- *Recherche par mots-clés avec l'explorateur Windows ou le logiciel de gestion photo*

Classement

- Classement manuel thématique



Thèmes bien identifiées

Recherche par mots-clés avec l'explorateur Windows ou le logiciel de gestion photo

Risque de fouillis au fil du temps quand les thèmes grossissent

Recherche et indexation

- Parcours des arborescences
 - Intérêt d'une organisation rigoureuse avec des noms de dossiers explicites
- Recherche par mots-clés avec l'explorateur
 - Simple et efficace si les bons mots-clés sont intégrés aux noms des fichiers et des dossiers
- Recherche par indexation via des métadonnées
 - Base de donnée ou fichiers associés aux photos (Ex: ACDSsee, Lightroom) – *Dépendant du logiciel*
 - Métadonnées intégrées aux photos elles-mêmes (EXIF, IPTC) – *Indépendant du logiciel*

Les métadonnées EXIF

- Les **métadonnées Exif** (Exchangeable image file format) sont générées automatiquement par les appareils photo numériques
- Ce sont des infos techniques sur la prise de vue
- Principales informations stockées dans ces métadonnées
 - la vitesse d'obturation,
 - l'ouverture de diaphragme,
 - la sensibilité ISO
 - le mode de balance des blancs
 - la position géographique si un GPS est intégré à l'APN
 - la date et l'heure de la prise de vue

Exemple de métadonnées EXIF

Infos de l'appareil	
Vitesse d'obturation	1/2475 s
Nombre F	f/2.2
ISO	ISO 32
Indice d'exposition biaisée	0.00 eV
Longueur focale	4.15 mm
Flash	Auto, non déclenché
Programme d'exposition	Programme normal
Mode compteur	Motif
Fabricant	Apple
Modèle	iPhone 6
Modèle de lentille	iPhone 6 back camera 4.15mm f/2.2
Détails de balance des blancs	
Décalage Flash	
Image	
Logiciel	8.4
Date/heure originale	21/08/2015 10:59:05
Date/heure numérisée	21/08/2015 10:59:05
GPS	
Latitude	44, 48' 40.300000"
Référence de latitude	Latitude nord
Longitude	5, 34' 22.390000"
Référence de longitude	Longitude est

Vues par ACDSee

Appareil photo	
Marque appareil photo	Apple
Modèle d'appareil photo	iPhone 6
Focale	F/2.2
Temps d'exposition	1/2475 secondes
Sensibilité ISO	ISO-32
Compensation	0 étape
Distance focale	4 mm
Ouverture maxi	
Mode de contrôle de logiciel	Motif
Distance au sujet	
Mode flash	Pas de flash, automatique
Niveau de puissance du flash	
Distance focale 35mm	29
GPS	
Latitude	44; 48; 40.2999999999885
Longitude	5; 34; 22.38999999999333
Altitude	983.60919540229884
Origine	
Auteurs	
Prise de vue	21/08/2015 10:59
Nom du programme	8.4
Date d'acquisition	
Copyright	

Vues par l'Explorateur Windows

Les métadonnées IPTC

- Les métadonnées IPTC (International Press Telecommunications Council) sont un standard dont le but est de décrire précisément les aspects contextuels des prises de vues : infos de nature sémantique
- Elles sont stockées directement dans le fichier de l'image dans le cas du format jpeg ou dans des fichiers .XMP dans le cas du format RAW
- Les métadonnées IPTC permettent notamment de renseigner, pour un fichier (liste non exhaustive) :
 - Le titre de l'image
 - Une description textuelle (et son auteur)
 - Des mots-clés
 - La ville de prise de vue
 - Le pays
 - Le crédit photo
 - Le copyright

Exemple de métadonnées IPCT

Contenu	
Titre	Géronimos
Titre principal	
Description	Détail voûte
Auteur de la description	DC
Mots-clés	monastere ...
Code de sujet IPTC	
Contact	
Créateur	
Fonction	
Adresse	
Ville	
Département/Région	
Code postal	
Pays	
Téléphone(s)	
E-mails(s)	
URL(s) Web	
Copyright	
Copyright	
Droits et conditions d'utilisation	
Image	
Genre/Forme	
Code de scène IPTC	
Lieu	
Ville	Lisbonne
Département/Région	
Pays	Portugal
Code du pays	
État	
Identificateur de tâche	
Instructions	
Source	
Auteur	

Propriété	Valeur
Description	
Titre	Géronimos
Objet	Détail voûte
Notation	☆☆☆☆☆
Mots clés	monastere
Commentaires	
Origine	
Auteurs	
Prise de vue	19/09/2015 13:24
Nom du programme	ACDSee Pro 6
Date d'acquisition	
Copyright	

Vue par l'Explorateur Windows

Astuce: Faire une sélection multiple de fichiers pour affecter une même valeur à tout un lot de photos

Vues par
ACDSee

Impression

■ Tirages papier

- Locale : Imprimante jet d'encre + papier photo
- En magasin spécialisé
- Via un service en ligne : photoweb, photobox, foto, photoservice etc.

■ Produits dérivés



Livre photo



Décoration murale, supports
toile, PVC, plexi, aluminium ...



Calendrier photo

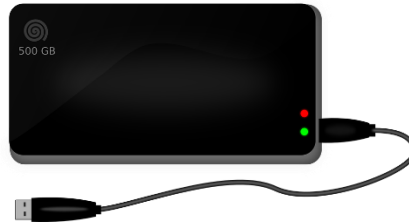
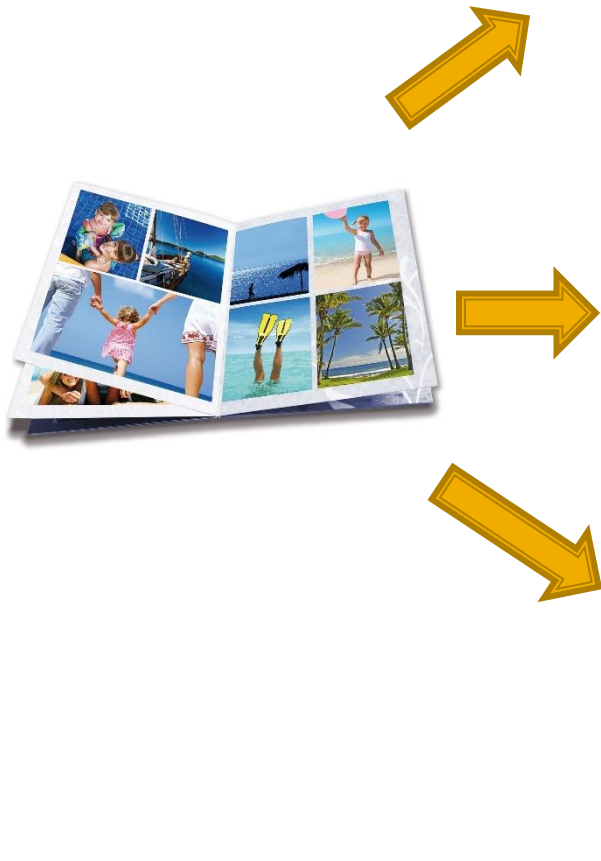


Mug et objets divers

Partage

- Envoi direct
 - [WeTransfer](#) (gratuit jusqu'à 2 Go)
 - [ftp de Free](#)
- Visualisation en ligne
 - Via un cloud: Dropbox, OneDrive, Google Photos...
 - Via les réseaux sociaux : Facebook, Twitter, Instagram, etc...
 - Via les galeries en lignes: Flickr (1Tb gratuit), Piwigo (Illimité pour 35 €/an), Joomeo, Kizoa, 500px...
 - Via son site WEB personnel et un gestionnaire de galeries photos: [Piwigo](#), Kolen, [Coppermine](#), Jimdo...

Sauvegarde



Sauvegarde locale sur disque externe



Enregistrement sur serveur de fichier réseau (NAS) disque RAID



Sauvegarde distante sur un Cloud (Ex: Hubic 25Go gratuit, 100Go pour 10 €/an, Google Photos, capacité non limitée...)

Outils de gestion de photos

Ce que l'on doit pouvoir faire

- Fonctions de base
 - Visualiser, zoomer, voir en plein écran...
 - Réaliser des retouches simples : couper des images, les recadrer, corriger le contraste et la luminosité, enlever les yeux rouges, voire ajouter des filtres à vos photos pour obtenir un effet spécial.
 - Réaliser des traitements sur un ensemble de photos : renommage, redimensionnement, changement de format, exposition, etc...
- Fonctions étendues
 - Gérer les métadonnées EXIF, IPTC, en base de donnée
 - Afficher les lieux des photos via leur géolocalisation.
 - Faire des recherches par mots clés sur les métadonnées
 - Une autre fonction très utile est la **reconnaissance faciale**. A l'aide de la reconnaissance faciale, vous pouvez trier rapidement vos photos par exemple par cercle d'amis.

Les outils online

- [Google Photos](#) (stockage gratuit illimité)
 - Retouches simples : recadrage, rotation, luminosité, couleurs, filtres
 - Tri rapide et automatique par date et lieu affiché en clair (si données GPS présentes)
 - Gestions d'albums, manuels et automatiques par type de photos
 - Recherche pratique par mots-clés attribués automatiquement
- Apple iCloud Photo Library (5Gb gratuits)
 - Retouches simples : recadrage, rotation, luminosité, couleurs, filtres
 - Tri rapide et automatique par date et lieu affiché en clair (si données GPS présentes)
 - Gestions d'albums, manuels et automatiques par type de photos
 - Simple et intuitif

Une solution simple pour qui n'a pas envie de trop s'investir, qui fait des photos principalement avec son smartphone et/ou qui partage fréquemment ses photos

Outils de gestion sur PC

Afficheurs, retoucheurs

BASIQUES

- Photos de Windows10
 - Retouches basiques et simples
- Photos (Mac uniquement)
 - Inclus la reconnaissance faciale
- Picasa
 - Plus maintenu

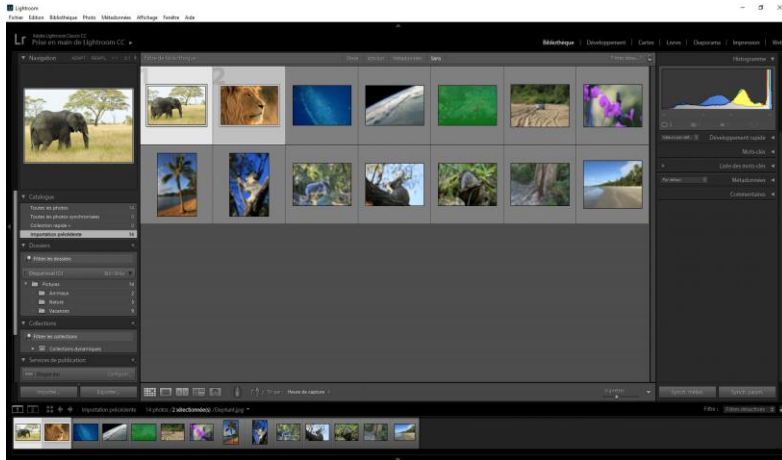
COMPLETS

- [Xnview](#)
 - Fonction diaporama incluse
- [FastStone Image Viewer](#)
 - Comparaison d'images
- [RawTherapee](#)
 - Retouches puissantes

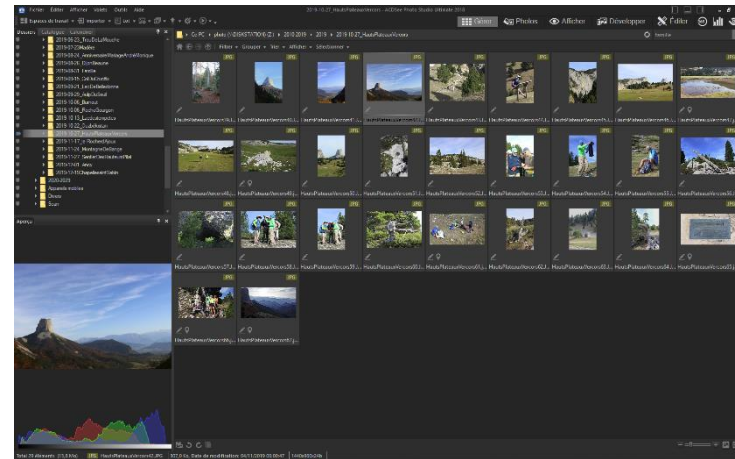
Outils de gestion de photos

Afficheurs, retoucheurs et catalogueurs

- Lightroom classic
 - La référence en la matière



- ACDSee
 - Soutient la comparaison avec Lightroom



Lightroom ou ACDSee sont très complets, leurs possibilités de retouche s'approchent des outils de retouche professionnels comme Photoshop ou Gimp

Conseils

- Pré fixer des noms de dossiers avec des dates sous la forme AAAA, AAAAMM ou AAAAMMJJ
- Eviter les espaces et accents dans les nom de dossiers/fichiers
- Traiter vos images sans attendre quand votre mémoire est encore fraîche
- Eliminer sans pitié les photos de piètre qualité et les doublons
- Notez vos photos (1 à 5 étoiles). Un tri sur la note permet de regrouper facilement les meilleures
- Si vous renommez les noms de photos faites le en respectant l'ordre chronologique.

Exemple: Vous revenez de Venise avec des photos prises avec votre APN nommées DSC4478 à DSC4630 et des photos prises avec votre Smartphone nommées IMG_2560 à IMG_2592. Vous triez l'ensemble du lot sur la date de prise de vue et vous renommez le tout Venise001 à Venise184

Conseils

- Si vous indexez vos photos
 - Faites le via les champs des métadonnées IPTC : Titre, Description, Mot-clé, Ville, (N'en faites pas trop, vous vous lasseriez)
 - Evitez les termes trop proches dans les mots-clés, limitez le nombre de termes (ex: église simplement pour tout ce qui est église ou basilique ou cathédrale ou duomo...)
 - Utilisez la reconnaissance automatique de visage si votre logiciel le permet (Lightroom, Picasa, iPhoto...)

En cas d'accident

- Sachez que vous pouvez récupérer des photos effacées sur le disque dur: [Ontrack EasyRecovery Professional](#), [Pandora Recovery](#).
- Et récupérer des photos effacées sur la carte mémoire de votre APN : [PhotoRec](#), [EaseUs Data Recovery Wizard](#)

Conseils

Quelques livres pour aller plus loin...

